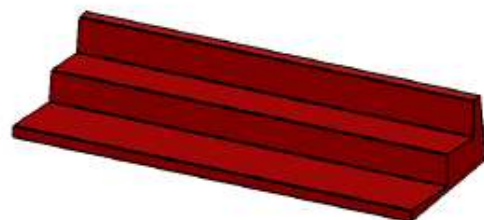
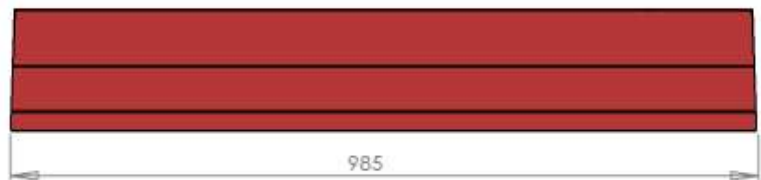
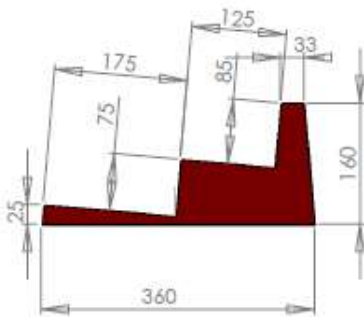


Stufentray-2-Stufen

Größe: 985 x 360 x 160mm
Standarddicke Material: 3,0mm
Stufengröße: 175/125 x 985 x 75mm
Materialdicken einsetzbar: 2 – 3mm
Material: PS-RE, PS-EL, PET, PVC, sonstige nach Prüfung
Verwendung: zum Beispiel als Regal für Bücher oder sonstiges

Muster gerne auf Wunsch kostenlos.

Preise auf Anfrage in Abhängigkeit der Menge, des Materials und der Materialstärke.



Dieses Layout ist urheberrechtlich für uns geschützt und darf ohne unser schriftliches Einverständnis weder ganz noch teilweise kopiert, auf sonstige Weise vervielfältigt, gewerblich verwendet, öffentlich zugänglich gemacht oder anderen Personen zur Verfügung gestellt werden

KNIPP <i>Form und Vielfalt</i>	
Bezeichnung: Layout V1 Stufentray mit 2 Stufen	Datum: 1.02.2011
Verzeichnis:	L. Nr. :
Art:	Maßstab:
UKP:	Distanzleiste Werkzeug: Name: Werkmann